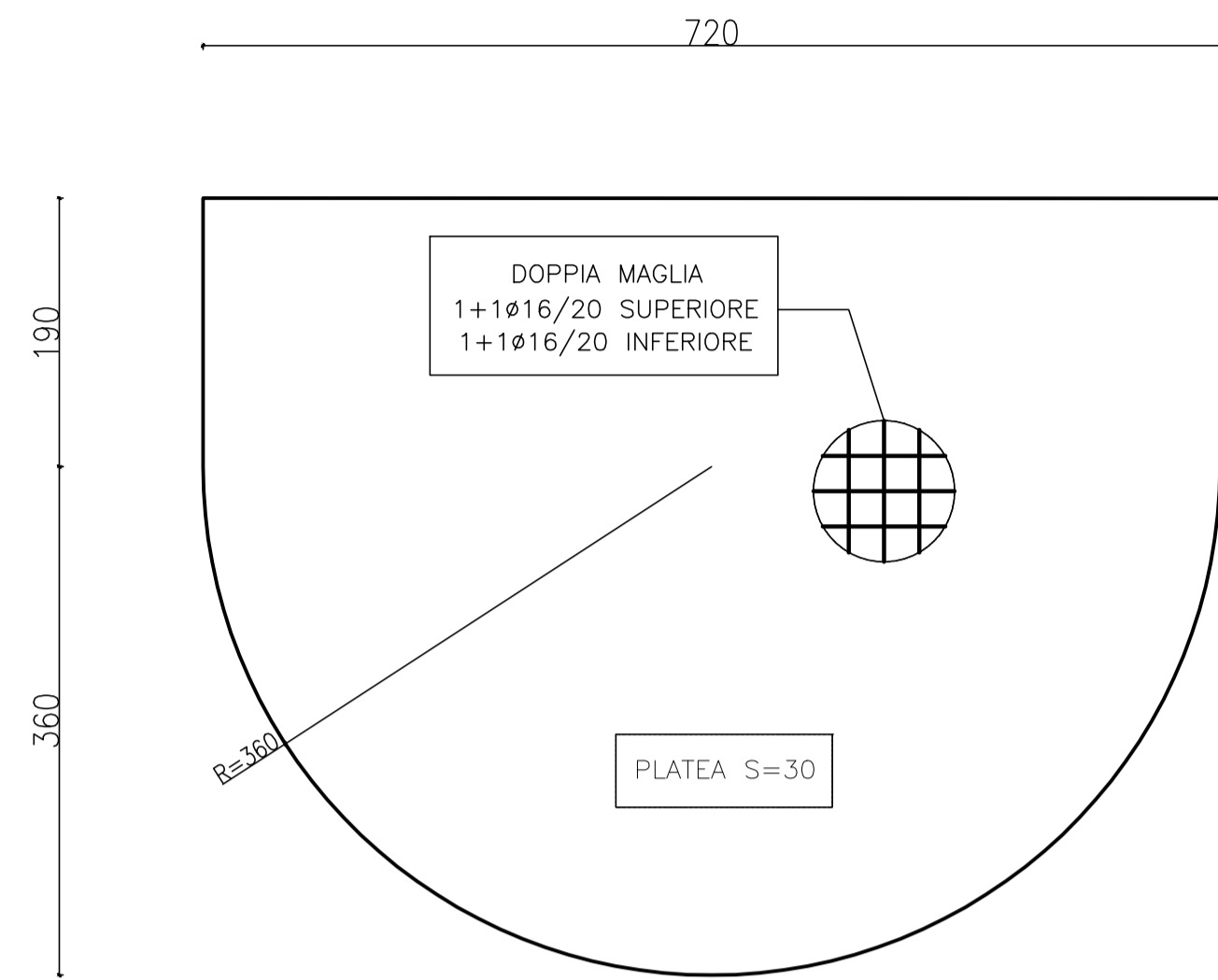
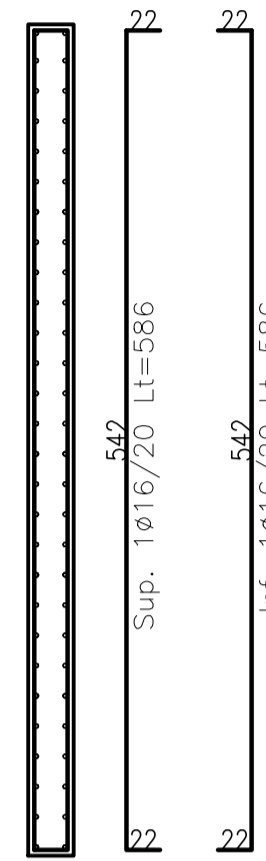


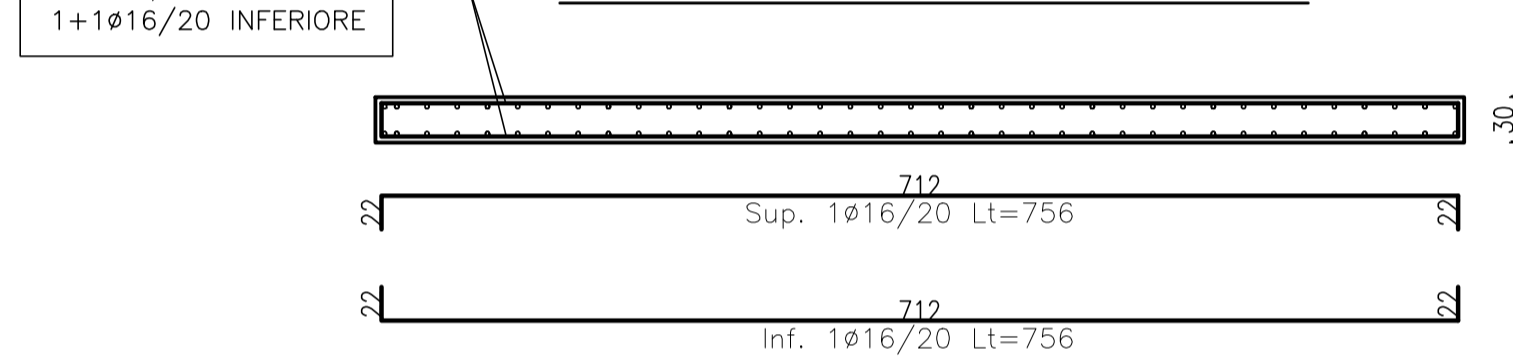
1 Pianta fondazione
Scala 1:50



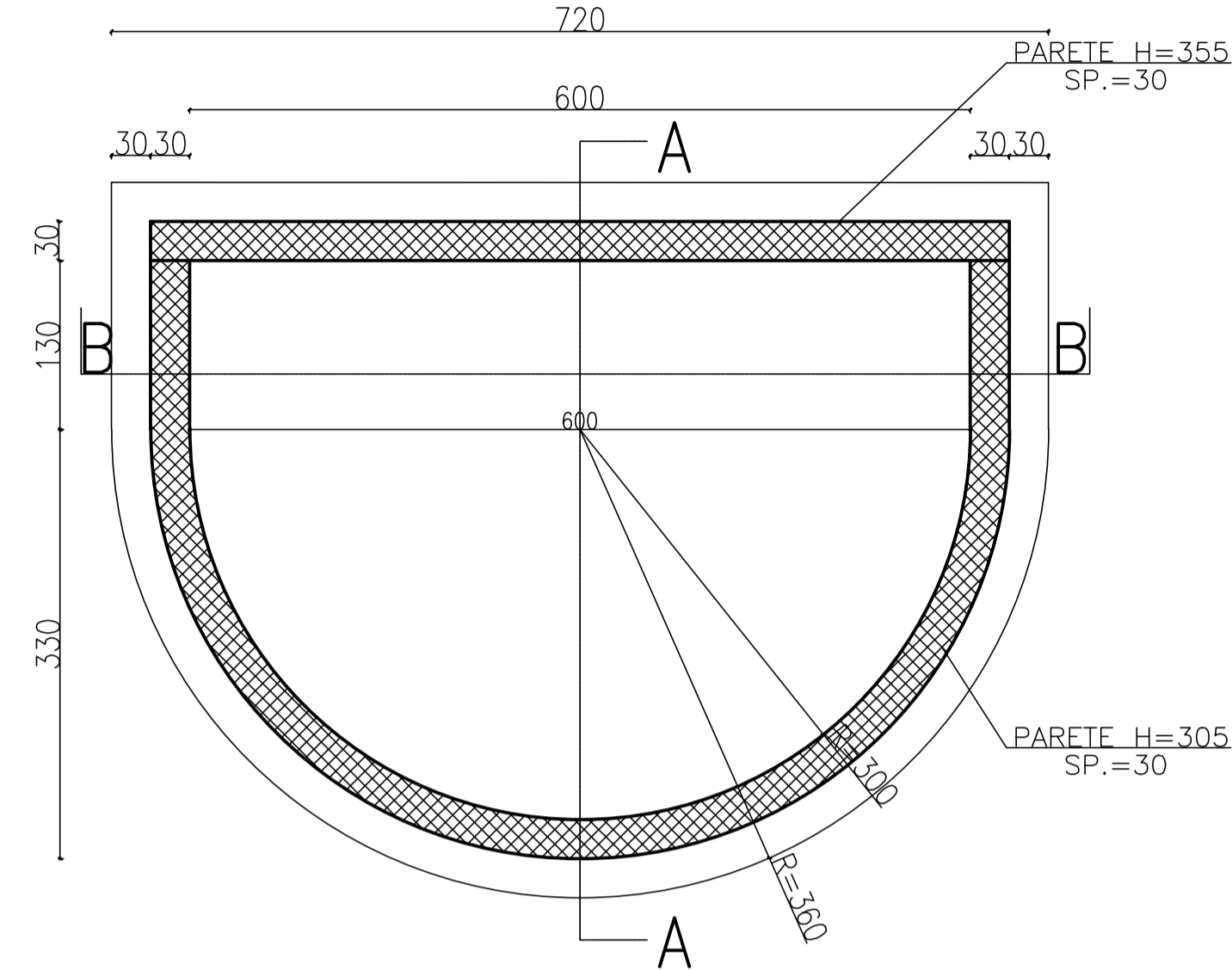
ARMATURA PLATEA 1:50



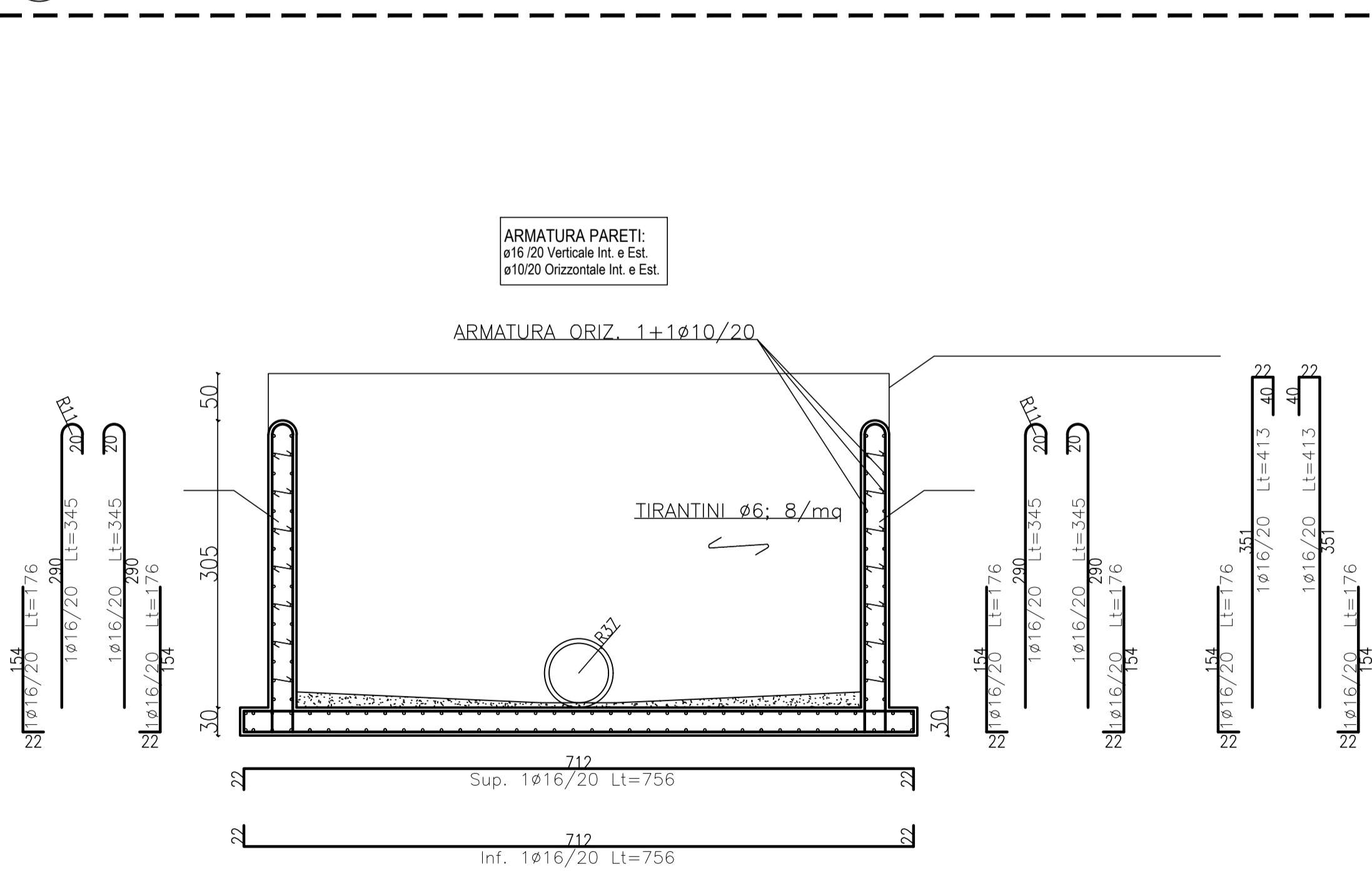
ARMATURA PLATEA 1:50



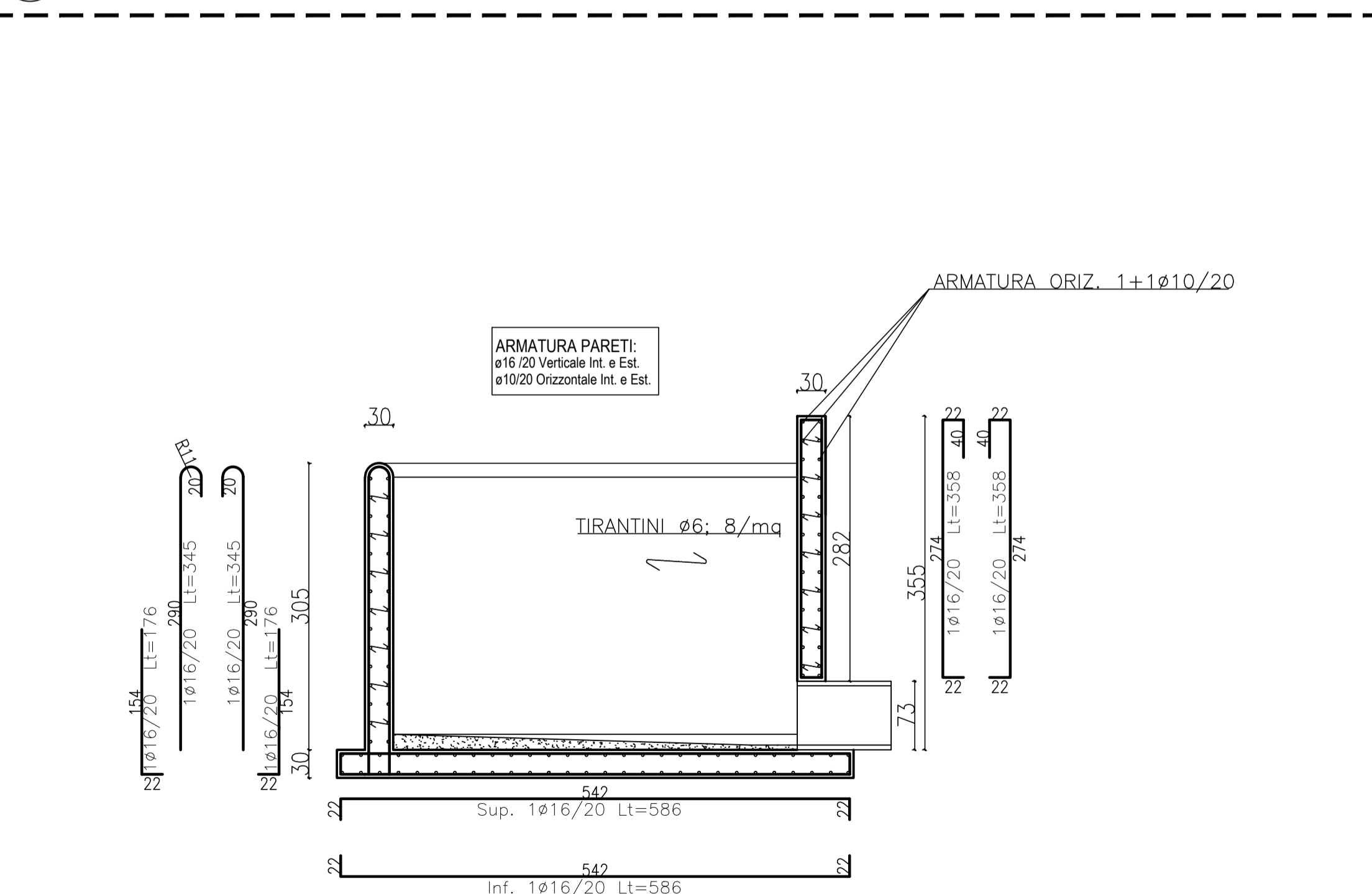
2 Pianta Pareti
Scala 1:50



4 Armature pareti Sezione B-B
Scala 1:50



3 Armature pareti Sezione A-A
Scala 1:50



NOTE E PARTICOLARI GENERALI

Materiale Utilizzato

Calcestruzzo: **Cemento tipo 325**
Classe di resistenza 32/40 (Rck 40)
Classe esposizione fondazione: XC1 SLUMP 50
Classe esposizione edile: XC1 SLUMP 50
Diámetro massimo inerti 16 mm

Acciaio: **B450C**

Copriferro minimo: 40 mm
 I valori della Tabella C4.1.IV si riferiscono a costruzioni con vita nominale di 50 anni (Tipo 2 secondo la Tabella 2.4.I delle NTC). Per costruzioni con vita nominale di 100 anni (Tipo 3 secondo la Tabella 2.4.I) i valori della Tabella C4.1.IV vanno aumentati di 10 mm. Per classi di resistenza inferiori a Cmin i valori della tabella sono da aumentare di 5 mm. Per produzioni di elementi sottoposte a controllo di qualità che preveda anche la verifica dei copriferri, i valori della tabella possono essere ridotti di 5 mm.
 A tali valori di tabella vanno aggiunte le tolleranze di posa, pari a 10 mm o minore, secondo indicazioni di norme di comprovata validità.

SOVRAPPORZIONI ARMATURE

PILASTRI e PARETI:
 Tratto in sovrapposizione 8Ø (ferri di ripresa)
 TRAVI:
 Tratto in sovrapposizione 8Ø

COPRIFERRI
 (Cnom = Cmin/30) = Δ(10) = 40 mm (pilastri, pareti e solette).

Diámetro massimo dell'inerte: 16 mm
 Secondo quanto stabilito dalle NTC e dalla relativa Circolare esplicativa delle NTC, in accordo anche con quanto stabilito dagli Eurocodici, il diámetro massimo dell'inerte deve essere tale che:

- Dmax < 1/4 della dimensione minima dell'elemento strutturale per evitare di aumentare la eterogeneità del materiale;
- 100/4 = 25 mm
- Dmax < dell'interferro (in mm) - 5 mm per evitare che l'aggregato più grosso ostruisca il flusso del calcestruzzo attraverso i ferri di armatura; 35 - 5 = 30 mm
- Dmax < 1,3 * dello spessore del copriferro per evitare che tra i casseri e l'armatura sia ostruito il passaggio del calcestruzzo. 1,3 * 40 = 52 mm

Note e Materiali

- 1 - CONFRONTARE SEMPRE I DISegni DEL C.A. CON QUELLI ARCHITETTONICI, RICORDANDO SEMPRE DI AVERE SUBITO LA DIREZIONE LAVORI.
- 2 - VERIFICARE LA LUNGHEZZA DI TAGLIO DEI FERRI D'ARMATURA.
- 3 - NON RILEVARE LE Misure IN SCALA.
- 4 - CALCESTRUZZO CLASSE 32/40 N/min. PER FONDAZIONI.
- 5 - CALCESTRUZZO CLASSE 32/40 N/min. PER STRUTTURE IN ELEVAZIONE.
- 6 - ACCIAIO TIPO B450C CONTROLLO IN STABILIMENTO.
- 7 - DIAMETRO MAX. INERTI 16 mm.
- 8 - SLUMP cm.10±2 (50) Classe Esposizione XC1.
- 9 - COPRIFERRO 40mm SALVO DOVE DIVERSAMENTE INDIRIZZATO 40mm.
- 10 - ATTENDERSI SCORPOLICAMENTE ALLE ARMATURE DEI DISegni.
- 11 - DIVIENE ASSOLUTAMENTE IN PROPRIO PROMOVIMENTO DI PROPRIA INEDIZIONE.
- 12 - TUTTE LE ARMATURE DEVONO ESSERE SACCHIMATE COME DA ELABORATI GRAFICI.
- 13 - COMPRESO LUNGHEZZE DI ANCORAGGIO E DI TAGLIO.
- 14 - SPESSORE DEL MAGRONE MINIMO 15 cm, SE NON DIVERSAMENTE INDIRIZZATO.
- 15 - RETE ELETTROSALDATA (SE PRESENTI) IN ACQUA BASICA.

Particolari generali per staffe e legature di pilastri, travi e pareti

PILASTRI

LA LEGATURA DEVE FRATTENERE LA STAFFA

PIEGATURA A 135° ALLE DUE ESTREMITA PER MIN. 10 DIAMETRI

Copriferro cm.3.5

LEGATURE O CRAVETTE O SPILLI

Legature pilastri e pareti min. 6

TRAVI

PIEGATURA A 135° ALLE DUE ESTREMITA PER MIN. 10 DIAMETRI

Legature vanno disposte con lo stesso passo delle staffe per il tratto lcr (pilastri).

COMUNE DI MERCATO SAN SEVERINO
 PROVINCIA DI SALERNO

RIPRISTINO FUNZIONALE DELLA VASCA DI ASSORBIMENTO
 PEDEMONTANA COSCIA E DEL RELATIVO IMMISSARIO
 IN COMUNE DI MERCATO SAN SEVERINO (SA)

CIG: 87387271A7 CUP: J13H19000750001

STAZIONE APPALTANTE
 Comune di Mercato San Severino (SA)

RUP: geom. Antonio De Filippo

PROGETTO ESECUTIVO

IMPRESA APPALTATRICE: Consorzio Stabile ENERGOS
 IMPRESA ESECUTRICE: MABI Immobiliare srl
 PROGETTISTA: SVR s.r.l. Ing. Francesco Vitale Ing. Marco Russo

E_STR_05.6 - Opera di scarico: Carpenterie ed armature

REVISIONE	DATA	DESCRIZIONE
00	MAR.2023	EMISSIONE

SCALA	DATA	CODICE GENERALE ELABORATO	ELABORATO	PROGETTO	VERIFICATO
Varie	MAR.2023	2206	ESE	E - STR	05.6 00

Copyright © - Tutti i diritti sono riservati. La riproduzione anche parziale è vietata. La scala di disegno è puramente indicativa. Non effettuare misure su questo disegno, fare riferimento alla quote scritte. TUTTE LE MISURE VANNO VERIFICATE IN CANTIERE