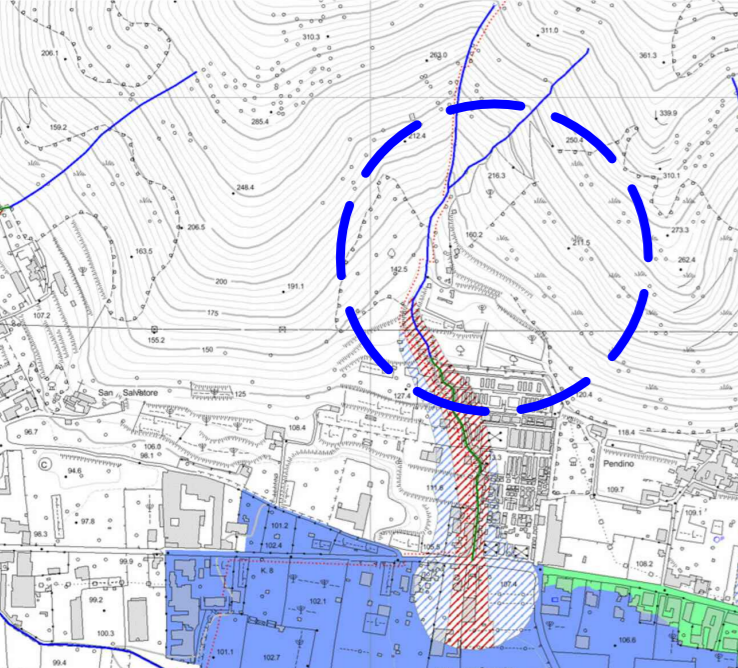


	Esondazione	Aree di attenzione	Elevato trasporto solido	Falda sub-affiorante Conche endoreiche
P3 - Pericolosità Elevata				
P2 - Pericolosità Media				
P1 - Pericolosità Bassa				

Pericolosità da esondazione - pericolosità idraulica dovuta a fenomeni alluvionali riconducibili a esondazione del reticolo idrografico.

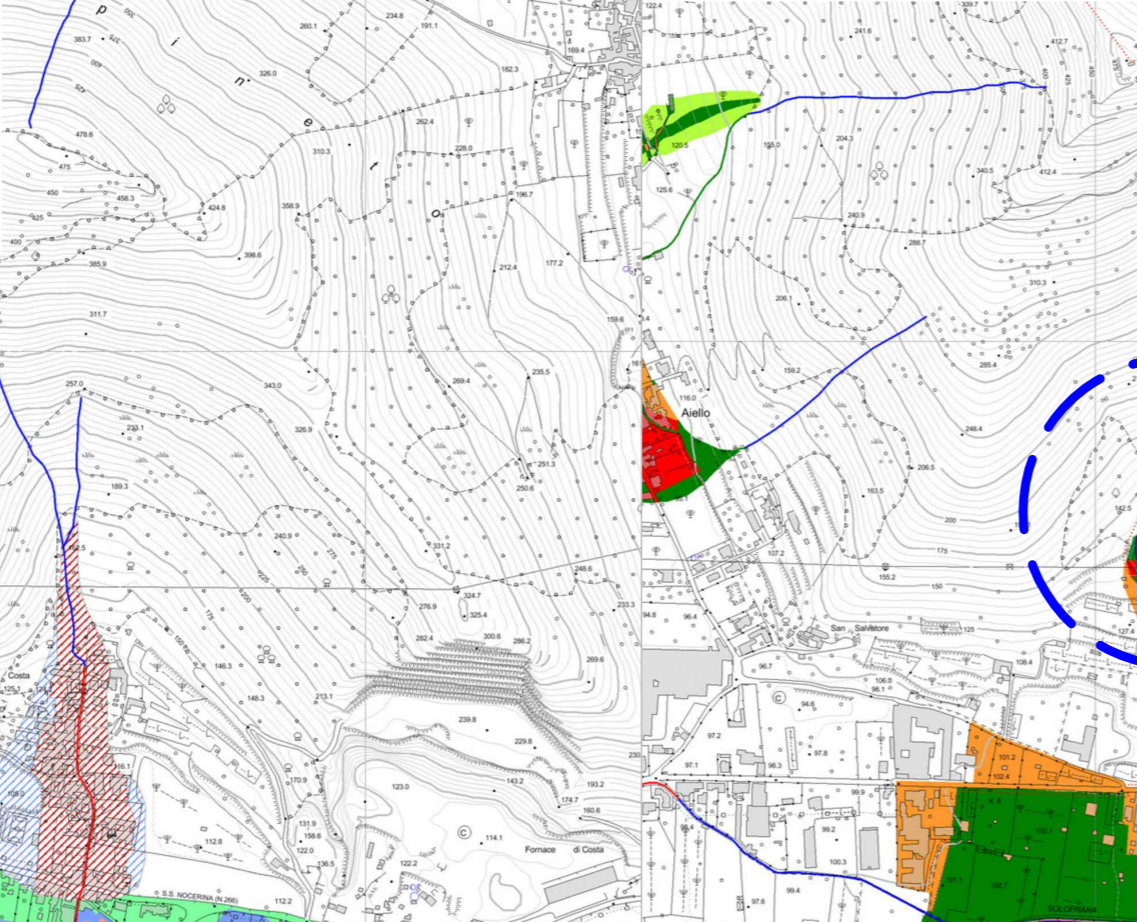
Pericolosità per elevato trasporto solido - pericolosità idraulica dovuta a fenomeni alluvionali caratterizzati da elevato trasporto solido (flussi iperconcentrati, colate detritiche, debris - flow, etc).

Area di attenzione - "aree ad elevata suscettibilità di allagamento ubicate al piede di valloni", "punti/facce di possibile crisi idraulica localizzata/diffusa", "fasce di attenzione per la presenza di alvei strada".



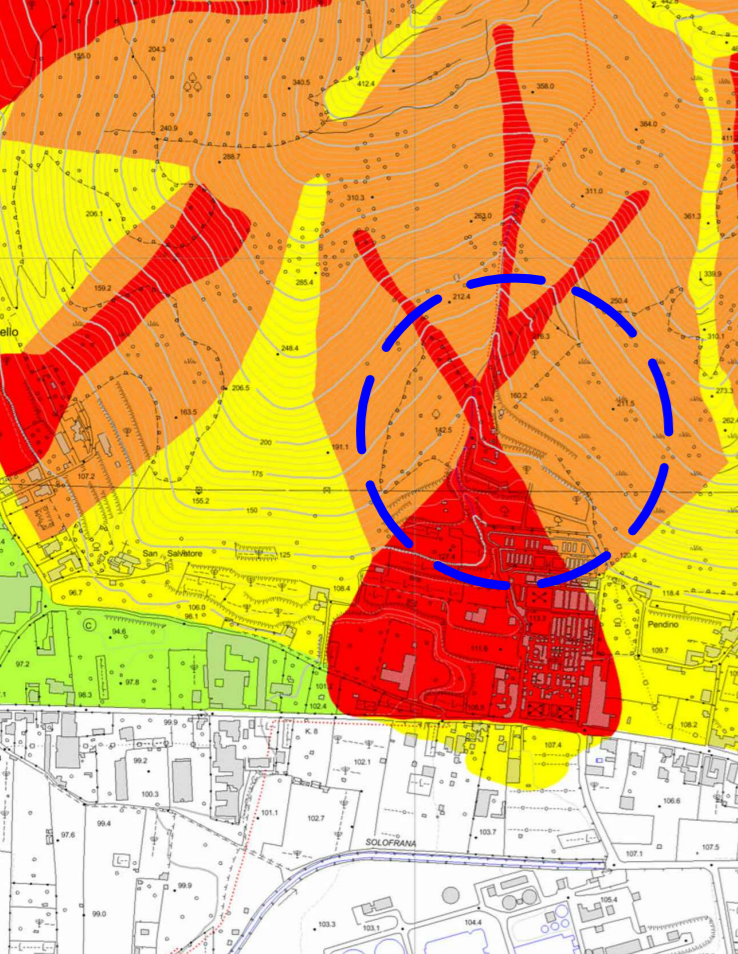
Pericolosità IDRAULICA Tavola 467011

	R4 - Rischio molto elevato
	R3 - Rischio elevato
	R2 - Rischio medio
	R1 - Rischio moderato
	Limite di bacino
	Alveo strada
	Reticolo idrografico
	Tratto tombato
	Vasca



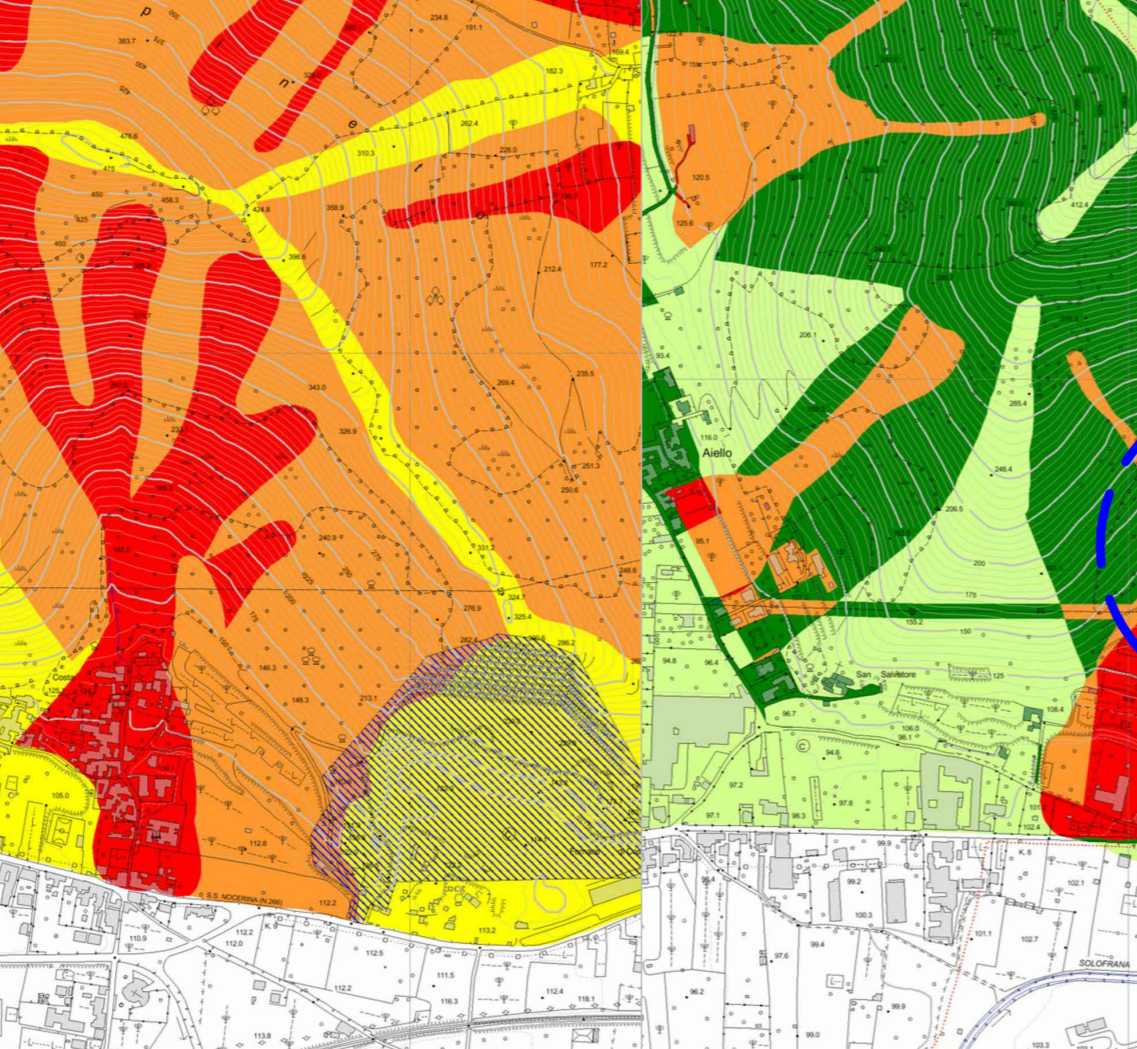
Rischio IDRAULICO Tavola 467011

	P4 - Pericolosità molto elevata
	P3 - Pericolosità elevata
	P2 - Pericolosità moderata
	P1 - Pericolosità bassa
	Area declassata per interventi di sistemazione idrogeologica
	Area di cava
	Limite di bacino



Pericolosità di FRANA Tavola 467011

	R4 - Rischio molto elevato
	R3 - Rischio elevato
	R2 - Rischio medio
	R1 - Rischio moderato
	Limite di bacino



Rischio FRANA Tavola 467011

LEGENDA

AREA DI INTERVENTO



Comune di MERCATO SAN SEVERINO  
Provincia di Salerno

**SISTEMAZIONE IDRAULICA VALLONE DEL TRAINO**

PROGETTO DEFINITIVO

Elaborati di progetto:

**PIANO STRALCIO PER L'ASSETTO IDROGEOLOGICO**  
Autorità di Bacino Regionale della Campania Centrale

**T 11**

Febbraio 2021

SCALA 1\_10000

Il Progettista  
Ing. Gianluca Fimiani

Il Sindaco  
Dott. Antonio Somma

Il RUP  
Ing. Gianluca Fimiani