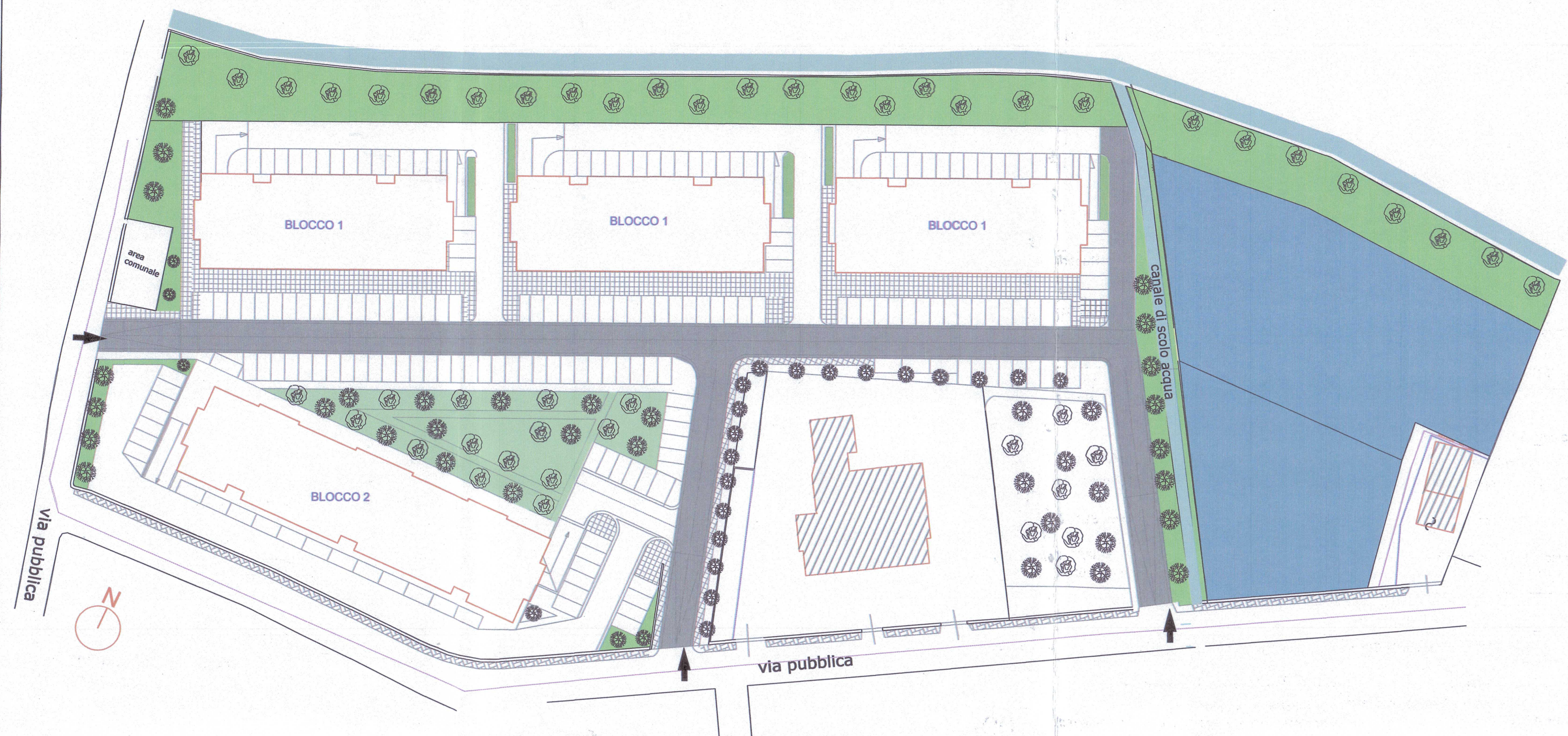
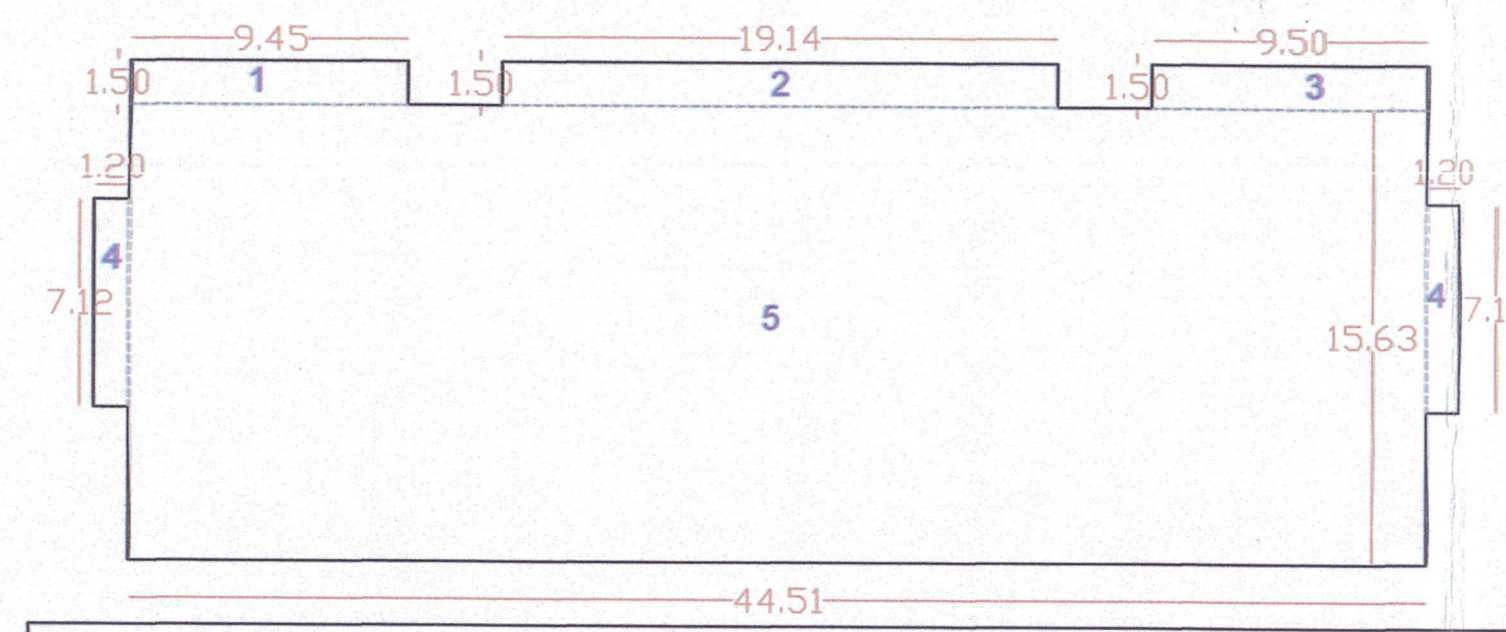


CALCOLO GRAFICO - ANALITICO SUP. RESIDENZIALE - scala 1 : 500



BLOCCO 1- PIANO TIPO - RESIDENZIALE



	Base (m)	Altezza (m)		Superficie (mq)
1	9,45	1,50	1	14.1750
2	19,14	1,50	1	28.7100
3	9,50	1,50	1	14.2500
4	7,12	1,20	1	8.5440
5	44,51	15,63	1	695.6913
Superficie totale residenziale (blocco 1)				761.3703

Calcolo Sup. residenziale (blocco 1) = 761,37 mq (Sup. res. Piano Tipo)
 Sup. residenziale (blocco 1) = 761,37 mq x 3 n.piani= **Sur(blocco 1)= 2284,11 mq**
 TOT. Sup. residenziale (Tipolog. 1) = Sur(blocco 1) = 2284,11 mq x 3 n.fabbricati= **tot. SUR.1= 6852,33 mq**

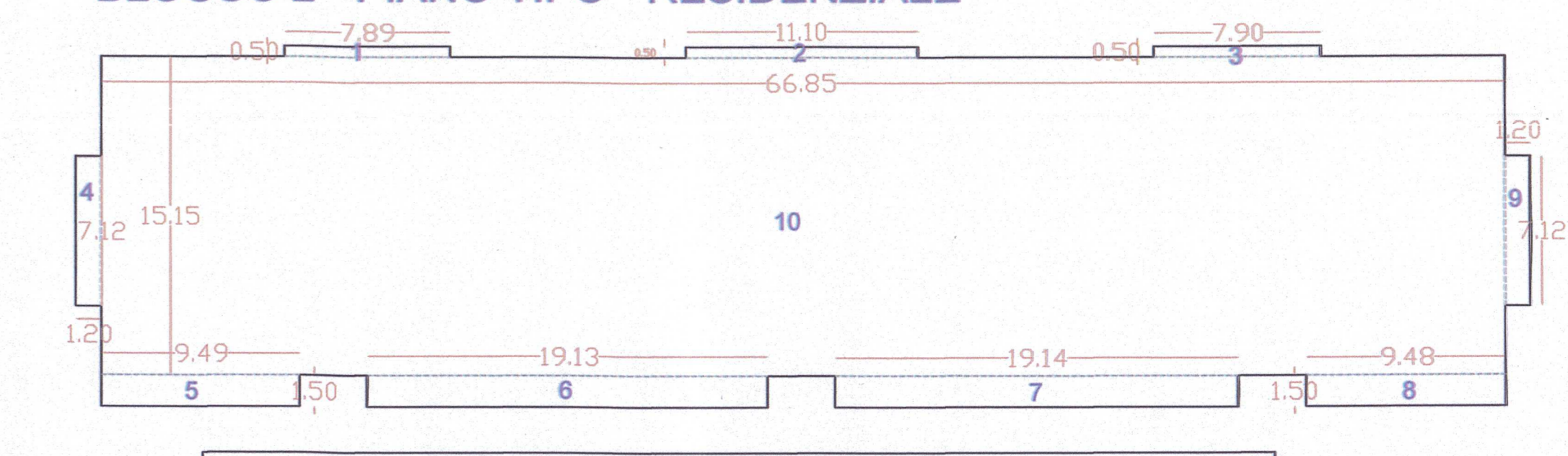
Calcolo Sup. residenziale (blocco 2) = 1129,17 mq (a piano) x 3 (piani) = **tot. SUR.2 = 3387,51 mq**
 Calcolo Sup. residenziale totale = Sup. res. (blocco 1) + Sup. res. (blocco 2) = 6852,33 mq + 3387,51 mq = **SUR 10239,84 mq** (da sommare con la Sur Vani scala Piano terra pari in tot. 355,50 mq)

SUR 10595 mq < 11470,00 mq (sup. max)

Calcolo analitico superficie di parcheggio per Residenze

BLOCCO 1 (singolo) area di Parcheggio, il 40% della Sur
 Sur = 2.284 mq + 79mq(scale p.terra) Sur = 2363 mq x 0,40=
 Sur = **2363 mq**
 Sup. Parcheggio Residenziale per singolo fabbricato 1 = 945 mq

BLOCCO 2 - PIANO TIPO - RESIDENZIALE



	Base (m)	Altezza (m)		Superficie (mq)
1	7,88	0,50	1	3.9400
2	11,10	0,50	1	5.5500
3	7,90	0,50	1	3.9500
4	7,12	1,20	1	8.5440
5	9,48	1,50	1	14.2200
6	19,13	1,50	1	28.7100
7	19,13	1,50	1	28.6960
8	9,49	1,50	1	14.2350
9	7,12	1,20	1	8.5440
10	66,85	15,15	1	1012.7775
Superficie totale residenziale (blocco 2)				1129.1655

CALCOLO VOLUME RESIDENZIALE
 Vol. Res. = 10595 mq x 3,20 h = Vol. res. = **33904 mc**

Calcolo analitico superficie di parcheggio per Residenze

BLOCCO 2 (singolo) area di Parcheggio, il 40% della Sur
 Sur = 3387 mq + 118 mq(scale P.terra) Sur = 3505 mq x 0,40=
 Sur = **3505 mq**
 Sup. Parcheggio Residenziale per singolo fabbricato2 = 1402 mq

Superficie di Parcheggio Tot. il 40% della Sur = 0,40 x 10595= **Tot. Sup.Parch.Res. = 4238 mq**

CITTA' DI MERCATO S. SEVERINO
 PROVINCIA DI SALERNO

PIANO URBANISTICO ATTUATIVO A.T.I. - 5 (Curteri)

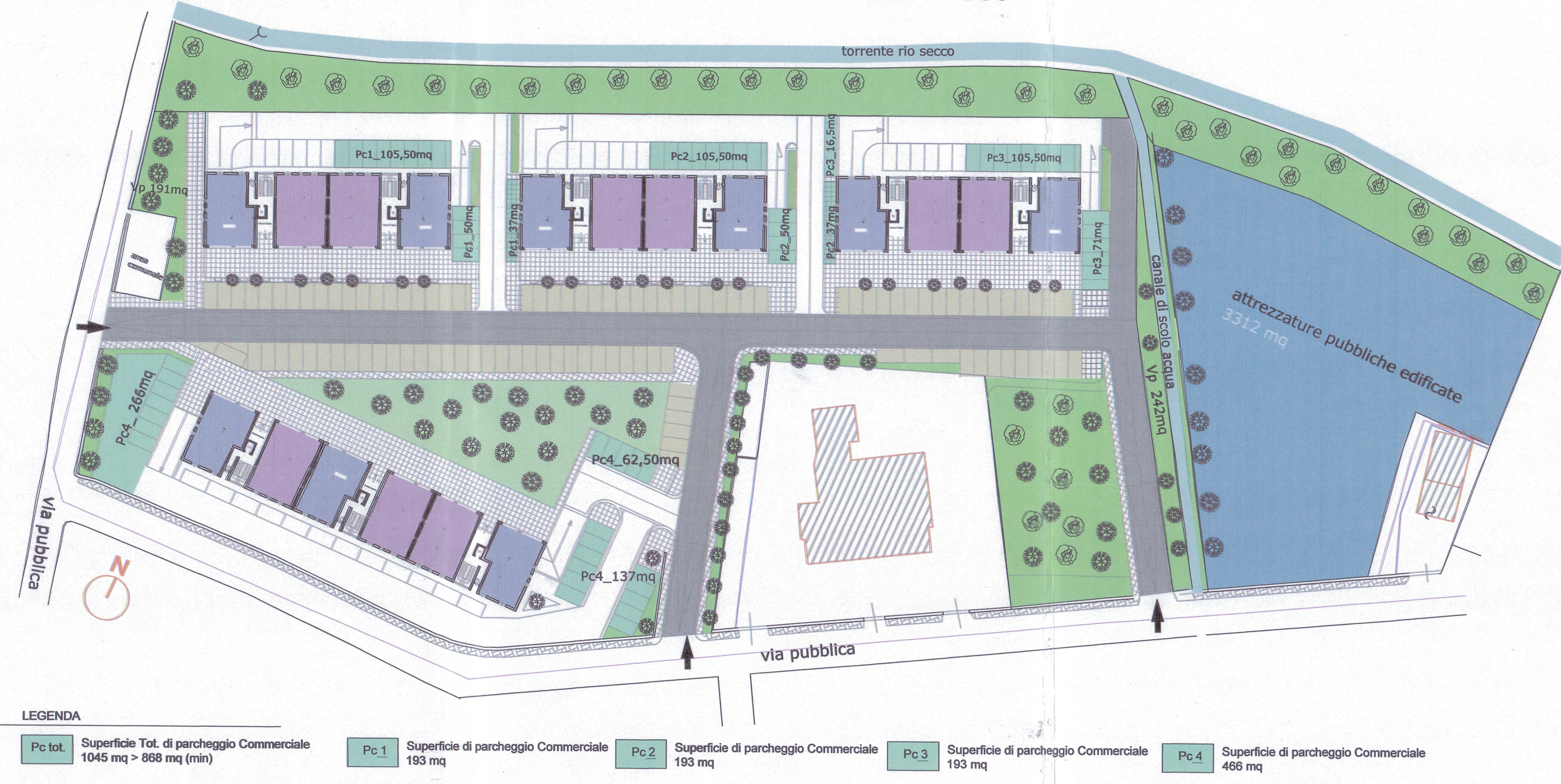
committenti:
 Sig. Felice Lambertini
 Sig.ra Angela Giannone
 eredi Sig. Gino Salvati
 Sig.ra Anna Sarno
 Sig. Alfonso Fenza
 Sig.ra Immacolata Rega
 Sig. Stefano e Mirko Picarelli

progettisti:
 Arch. Francesco Salvo
 Ing. Anna Ruggiero
 Ing. Saverio Coppola
 Ing. Matteo D'Aliperti

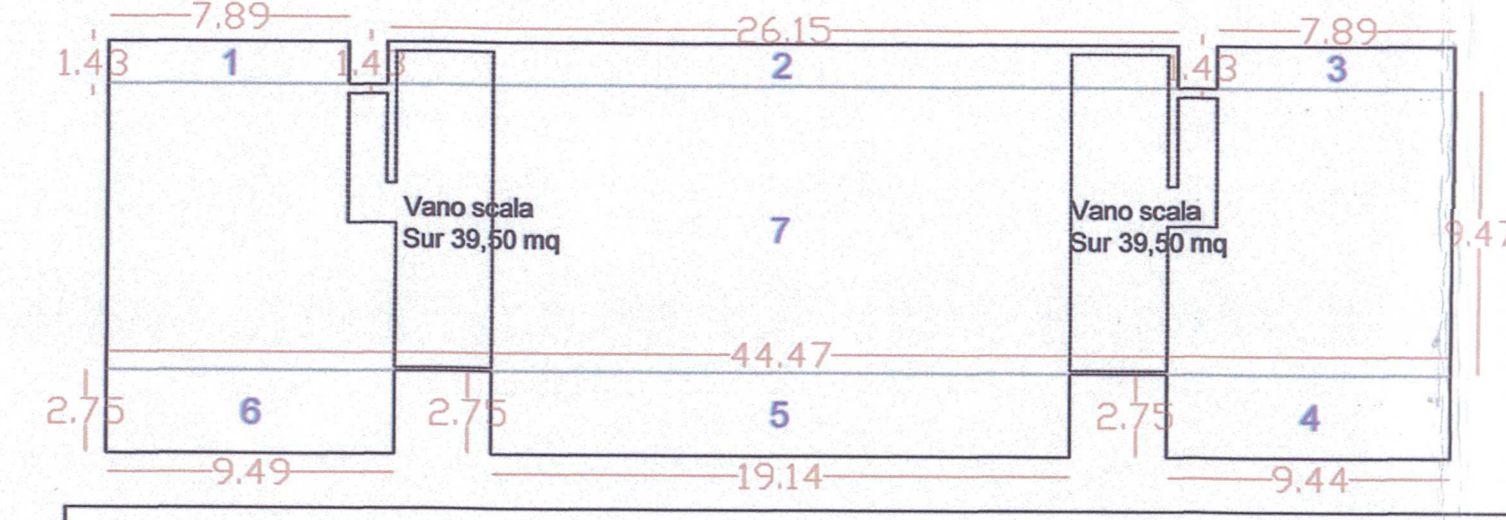
ELABORATI DI PROGETTO

TAV. n° **9** **P.U.A.** **CALCOLO E VERIFICA PARAMETRI URBANISTICI** **Scala 1:500**

CALCOLO GRAFICO - ANALITICO SUP. COMMERCIALE - scala 1 : 500



BLOCCO 1- PIANO TERRA - COMMERCIALE



	Base (m)	Altezza (m)		Superficie (mq)
1	7,89	1,43	1	11.2827
2	26,15	1,43	1	37.3945
3	7,89	1,43	1	11.2827
4	9,44	2,75	1	25.9600
5	19,14	2,75	1	52.6350
6	9,49	2,75	1	26.0975
7	44,47	9,47	1	421.1309
Superficie totale commerciale (blocco 1)				585.7833

a detrarre sup.res. Vano scala (blocco 1) = 79,00 mq
507,00 mq

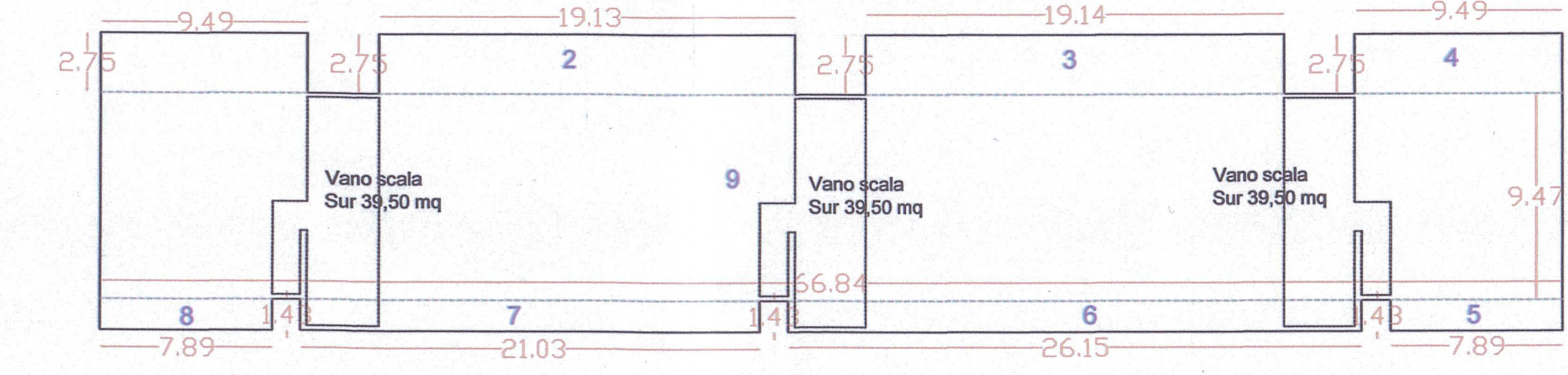
Calcolo Sup. commerciale (blocco 1) = 507,00 mq (Sup. comm. Piano terra) x 3 (n. edifici) = 1521,00 mq
 Calcolo Sup. commerciale totale = Sup. comm. blocco 1 + Sup. comm. blocco 2 = 1521,00 mq + 762,00 mq = **tot. S.U. Comm. 2283,00 mq < 5735,00 mq (sup. comm. max)**

CALCOLO VOLUME COMMERCIALE
 Vol. Comm. = 2283,00 mq x 3,80 h = Vol. Com Tot = **8675,00 mc**

Calcolo analitico superficie di parcheggio per attività Commerciale

BLOCCO 1 (singolo) area di Parcheggio $\frac{1}{10}$ del volume:
 Sup. comm. = 507 mq
 calcolo Vol. = 507 mq x 3,80h =
 Vol.1 = 1926,60 mc
 Sup. Parcheggio Comm. per singolo fabbricato = 192,60 mq

BLOCCO 2 - PIANO TERRA - COMMERCIALE



	Base (m)	Altezza (m)		Superficie (mq)
1	9,49	2,75	1	26.0975
2	19,13	2,75	1	52.6075
3	19,14	2,75	1	52.6350
4	9,49	2,75	1	26.0975
5	7,89	1,43	1	11.2827
6	26,15	1,43	1	37.3945
7	21,03	1,43	1	30.0729
8	7,89	1,43	1	11.2827
9	66,84	9,47	1	632.9748
Superficie totale commerciale (blocco 2)				880.4518

a detrarre sup.res. Vano scala (blocco 2) = 118,50 mq
762,00 mq

Calcolo analitico superficie di parcheggio per attività Commerciale

BLOCCO 2 (singolo) area di Parcheggio $\frac{1}{10}$ del volume:
 Sup. comm. = 762 mq
 calcolo Vol. = 762 mq x 3,80h =
 Vol.1 = 2895,60 mc
 Sup. Parcheggio Comm. per singolo fabbricato = 289 mq

Superficie di Parcheggio Tot. area di Parcheggio $\frac{1}{10}$ del volume = 8675 mc = **Tot. Sup.Parch.Com. = 867,50 mq**

Verifica parametri urbanistici

Sup. territoriale comparto = **St 20.984 mq**

Ut=0,8 Ut= Sur/St Ut= 17.205,00 / 20.843,24
Ut= 0,8

Sur = $\frac{2}{3}$ St Sur = $\frac{2}{3}$ x 17.205,00 = **Sur = 11.470,00 mq max**
 Suc = $\frac{1}{3}$ St Suc = $\frac{1}{3}$ x 17.205,00 = **Suc = 5.735,00 mq max**

CALCOLO NUMERO ABITANTI EQUIVALENTI
 N ab. = Vol. tot. / 100 mc N ab. = 42579 / 100 mc N ab. = 426= **N. ab. 426 < 458 max**

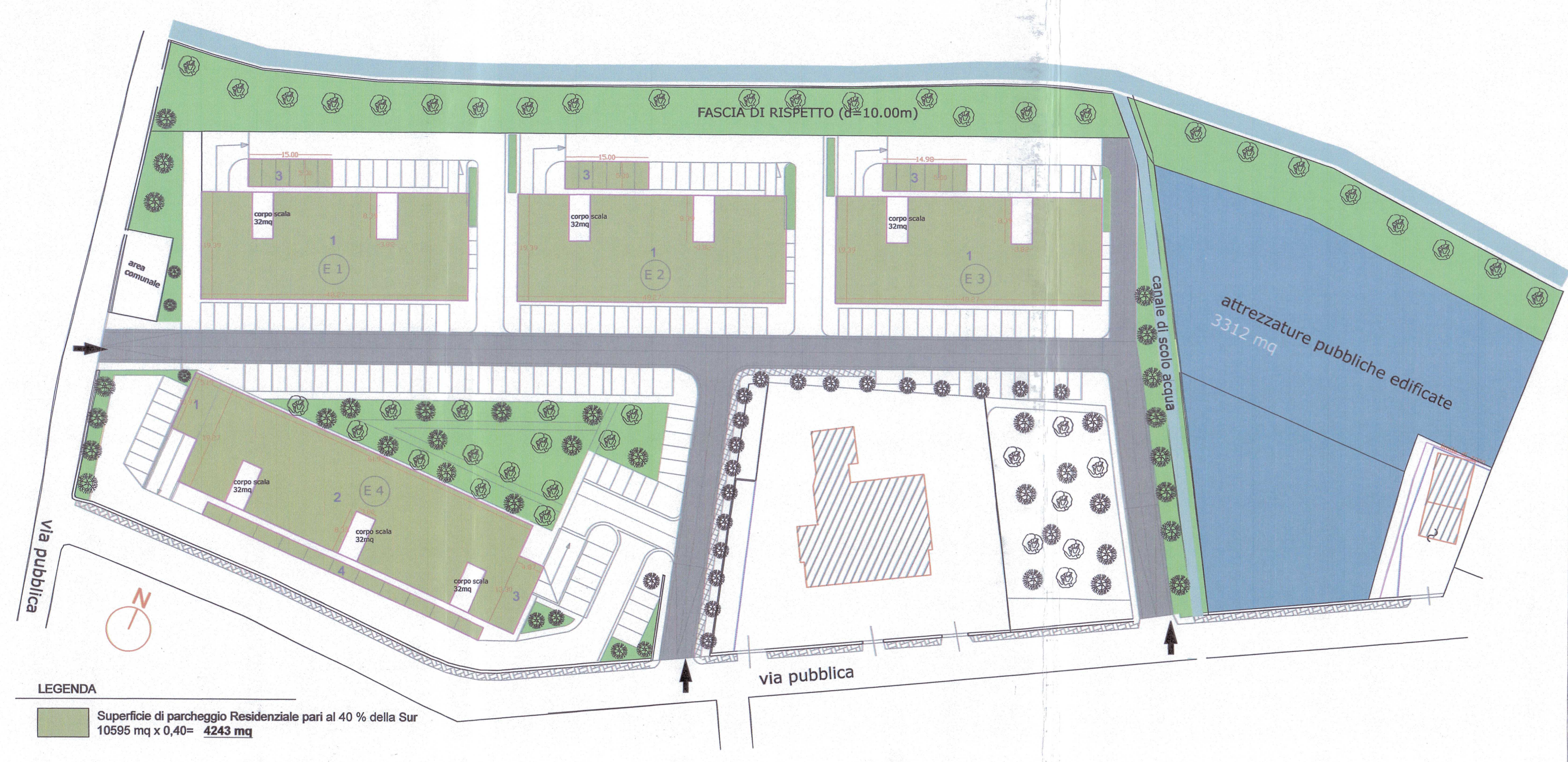
CALCOLO SUPERFICIE PERMEABILE
 Sf= St - Sstandard - Sstrade=
 Sf= (20.984 - 8538 - 2075) mq=
Sf= 10371 mq X 0,30= il 30% di Sup.permeabile = 3111 mq

Verifica Standards urbanistici D.leg. 1444/68

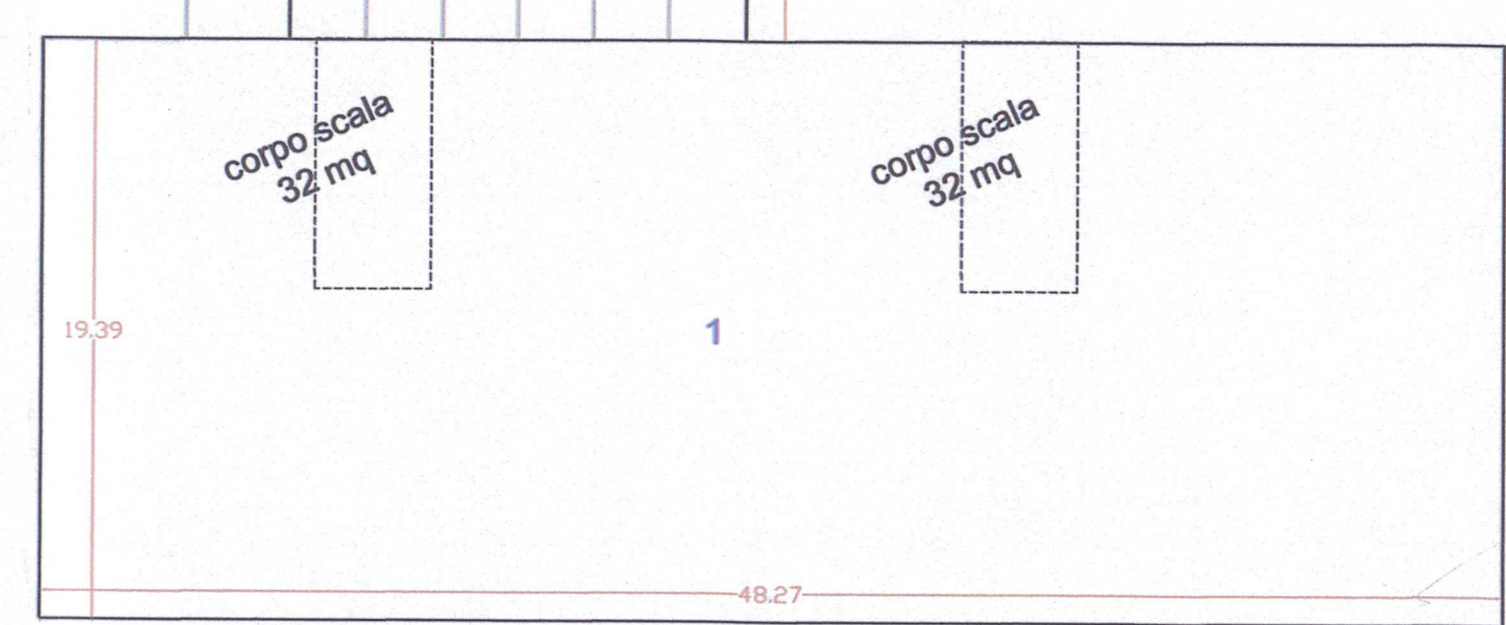
Verde pubbl. = 3895 mq
 Parch. pubbl. = 1331 mq
 Attrezz. pubbl. edif. = 3312 mq

Sup. Standards Urb. 8538 mq > 8500 mq (min. previsti)

CALCOLO GRAFICO - ANALITICO SUP. PARCHEGGI RESIDENZIALI/TERZIARI - scala 1 : 500

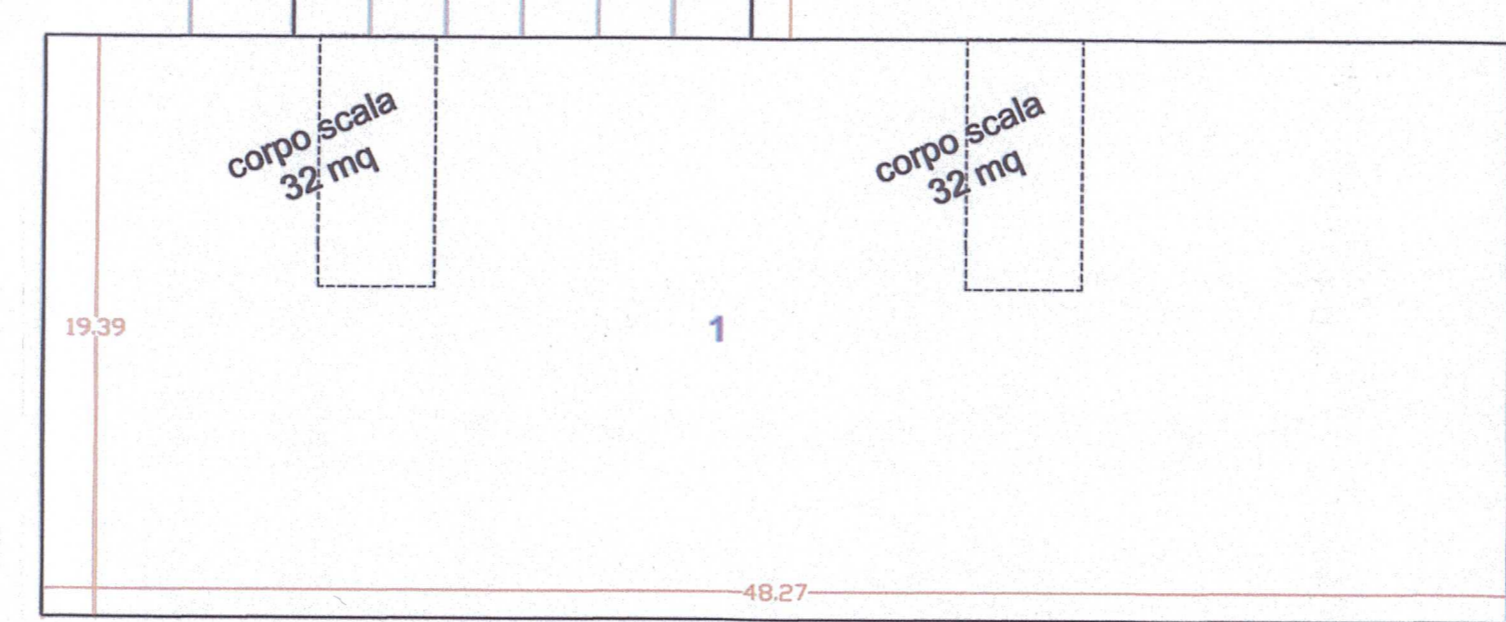


Piano box auto E 1



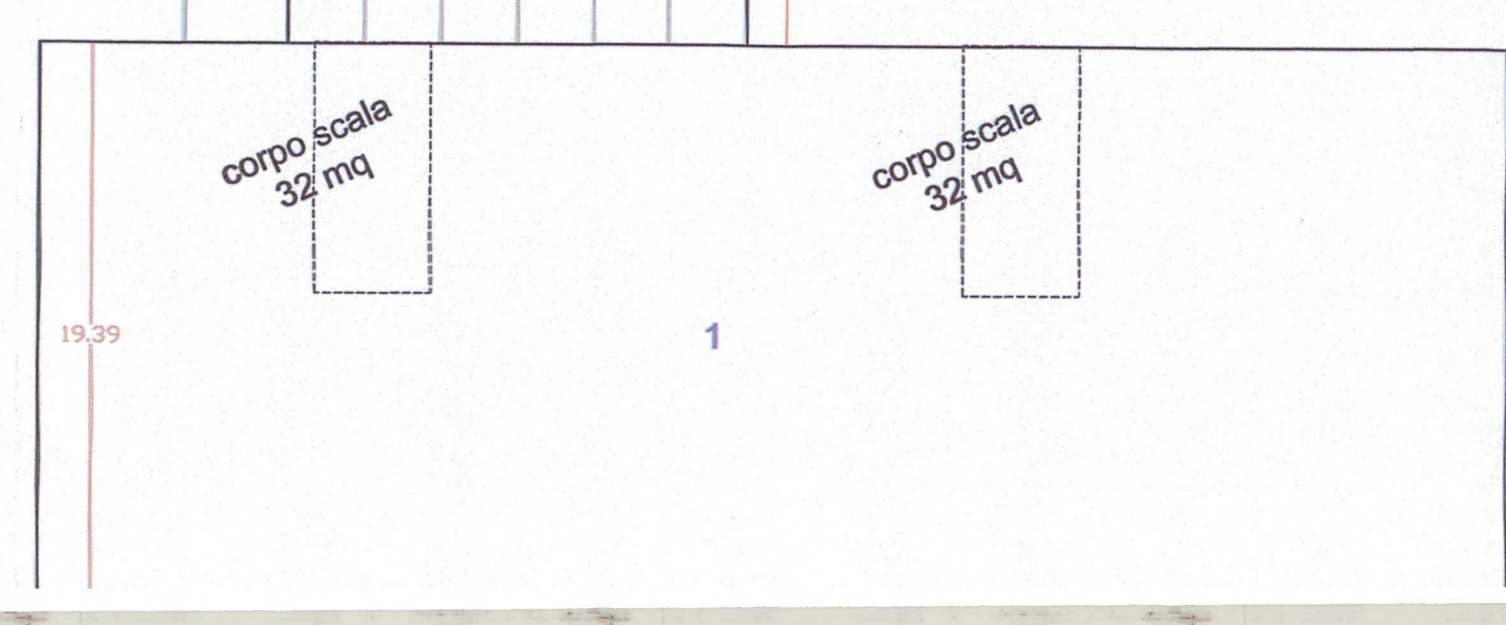
	Base (m)	Altezza (m)	a detrarre corpo scala	Superficie (mq)
1	48,27	19,39	1	872
2	15,00	5,00	1	75.0000
Superficie totale parcheggio box auto edificio 1				947.0000

Piano box auto E 2



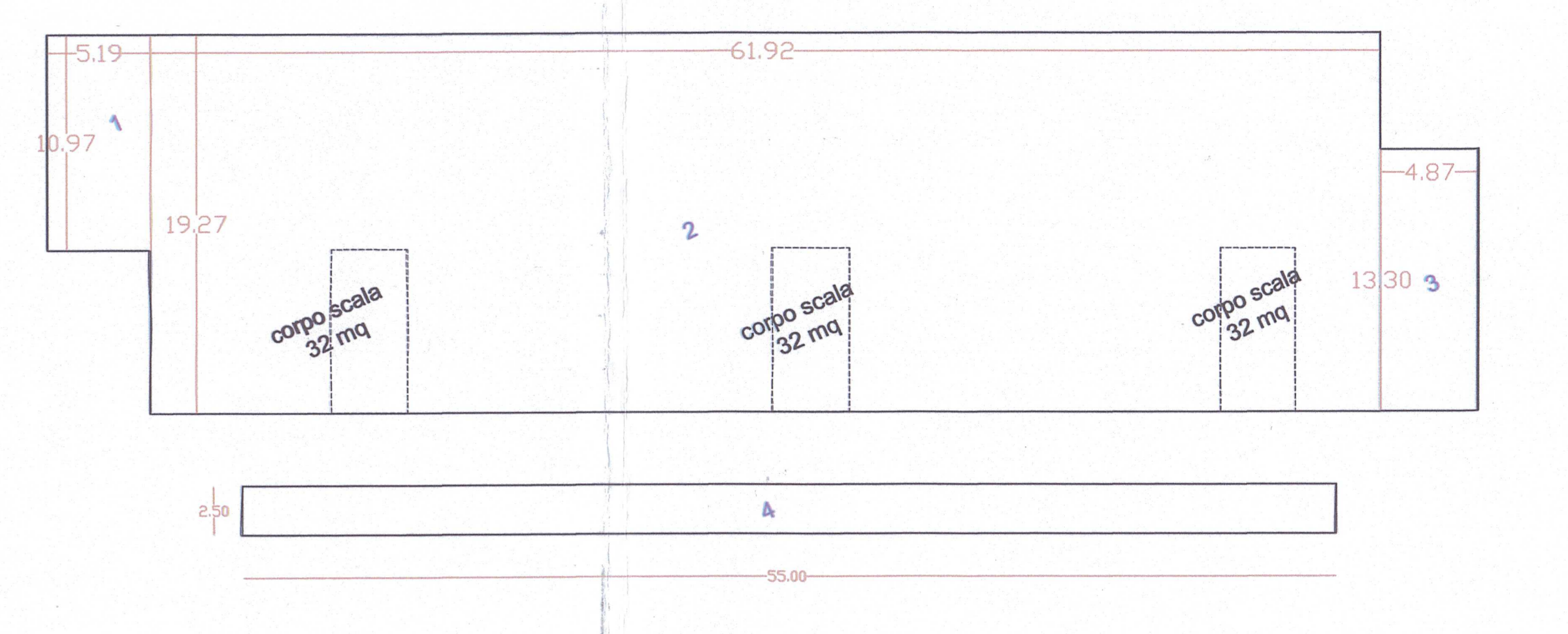
	Base (m)	Altezza (m)	a detrarre corpo scala	Superficie (mq)
1	48,27	19,39	1	872
2	15,00	5,00	1	75.0000
Superficie totale parcheggio box auto edificio 1				947.0000

Piano box auto E 3



	Base (m)	Altezza (m)	a detrarre corpo scala	Superficie (mq)
1	48,27	19,39	1	872
2	15,00	5,00	1	75.0000
Superficie totale parcheggio box auto edificio 1				947.0000

Piano box auto E 4



	Base (m)	Altezza (m)	a detrarre corpo scala	Superficie (mq)
1	10,97	5,19	1	57
2	61,92	19,27	1	1097
3	13,30	4,87	1	65
Superficie totale parcheggio box auto edificio 4				1402

CALCOLO SUPERFICIE DI PARCHEGGIO RESIDENZIALE TOT.
 Sup. Parch.Res. Tot. = E1+E2+E3+E4 = 947+947+947+1402 = **4243 mq**

LEGENDA

Pc tot. Superficie Tot. di parcheggio Commerciale 1045 mq > 558 mq (max)
 Pc1 Superficie di parcheggio Commerciale 193 mq
 Pc2 Superficie di parcheggio Commerciale 193 mq
 Pc3 Superficie di parcheggio Commerciale 193 mq
 Pc4 Superficie di parcheggio Commerciale 466 mq